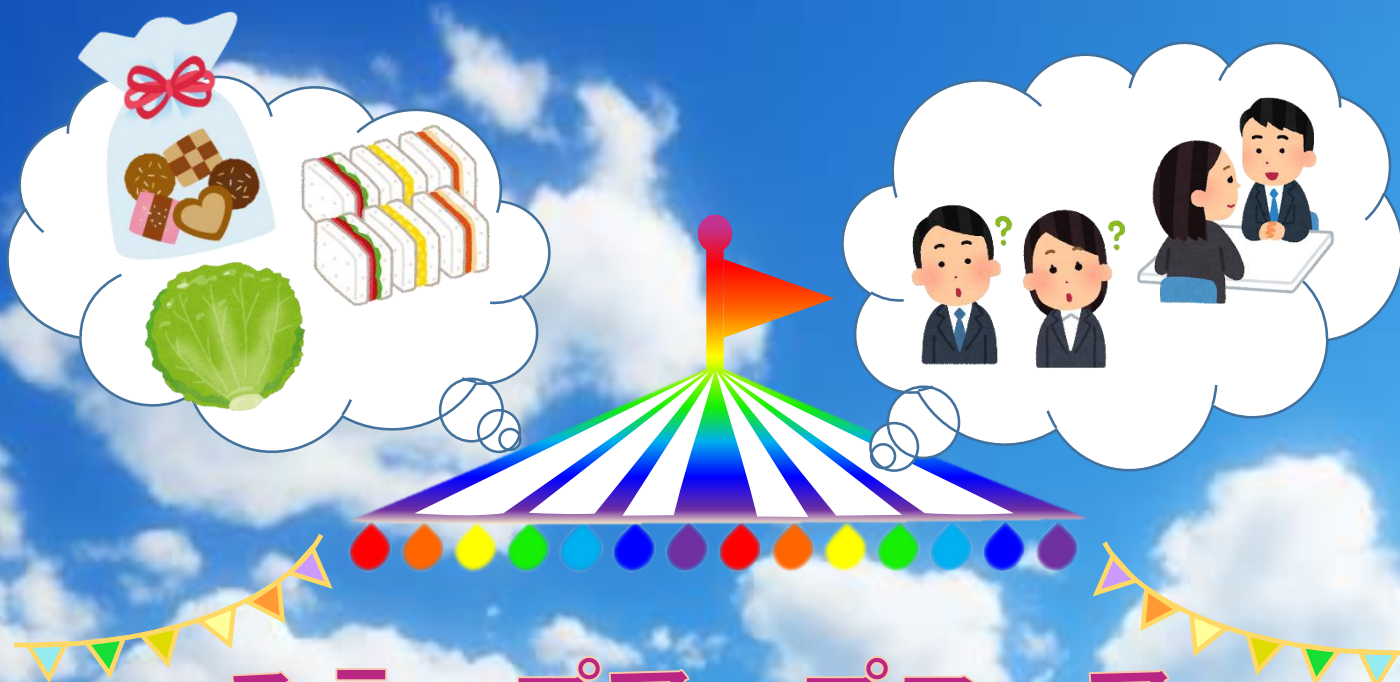


障がい者と共に働くことが当たり前の社会に



ステップアップフェア (@ イオンモール津南)

9.26(木)

AM10.00 – PM 3:00

カフェマルシェ 参加事業所

県内に33か所ある「障がい者と共に働くカフェ」や、農福連携の野菜を栽培している事業所が参加します！各店自慢のお菓子や野菜等を販売します！

ぜひこの機会にお買い求めください。
(商品裏面参照)

場所：つどいの広場（詳細地図裏面）

参加事業所一覧

- | | |
|------------------|--------------|
| ・だいだい食堂 | ・すみれカフェ |
| ・シャイカフェ | ・お菓子工房M |
| ・はあぶ工房 | ・Nissyo-Farm |
| ・サンドウィッチ&カフェPEER | |

※その他事業所も参加予定です

企業説明会 参加企業

企業の障がい者雇用にかかる取組み説明を聞いてみませんか？（詳細裏面）

場所：イオンホール（詳細地図裏面）

参加企業一覧

- ・百五管理サービス株式会社
 - ・株式会社三重データクラフト
 - ・SWSスマイル株式会社
 - ・株式会社日商 Nissyo-Farm
 - ・三愛物産株式会社 三重支店
- (※最大10事業所まで参加予定)

内容

- ①企業説明（各社10分ずつ×5）
- ②個別企業説明・相談（15分×3回）

共催

三重県、三重労働局、各ハローワーク

三重県経営者協会

三重労使雇用支援機構（日本労働組合総連合会三重県連合会）

☎ 059-224-2510

✉ syurou@pref.mie.lg.jp

参加事業所の商品をご紹介します！



サンドウィッチ&カフェ
PEER



シャイカフェ



はあぶ工房



Nissyo-Farm



すみれカフェ



お菓子工房M



※その他にも販売を
予定しています！
ぜひご来場ください！

企業説明会

障がい者雇用に関する企業説明会を開催します！

①場所：イオンモール津南 3階 イオンホール(下部地図参照)

②時間：13:00～15:00

③内容：「企業説明」と「個別企業説明・相談」を行います。

- ・企業説明(各社10分ずつ) 13:00～14:00
企業の障がい者雇用にかかる取組みを説明いただきます。

- ・個別企業説明・相談(15分×3) 14:00～15:00

企業説明後、参加者の方が企業に質問できる場を設けています

④申込：右の二次元バーコードから事前申込をお願いします(先着30名)

※空きがある場合、当日参加も可能ですが、出来る限り事前申込をお願いします

申込はこちら

